

Cliente:	<b>TJRS</b>
Projeto:	<b>RF14 – Alteração Cotas Liberação</b>
Artefato:	Especificação Funcional
Responsável:	<b>Matheus Plautz Prestes</b>

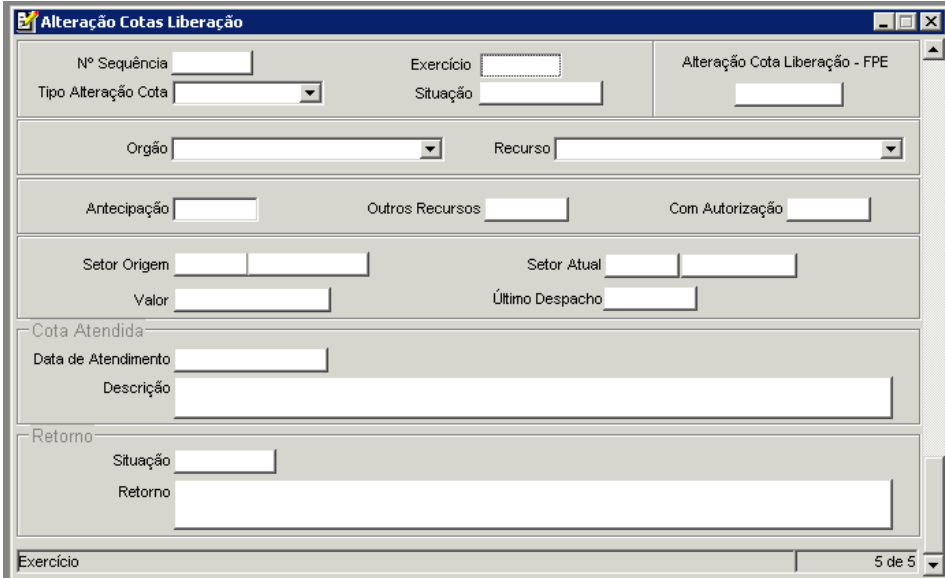
# Especificação Funcional

## RF14 – Alteração Cotas Liberação

### 1. INTRODUÇÃO

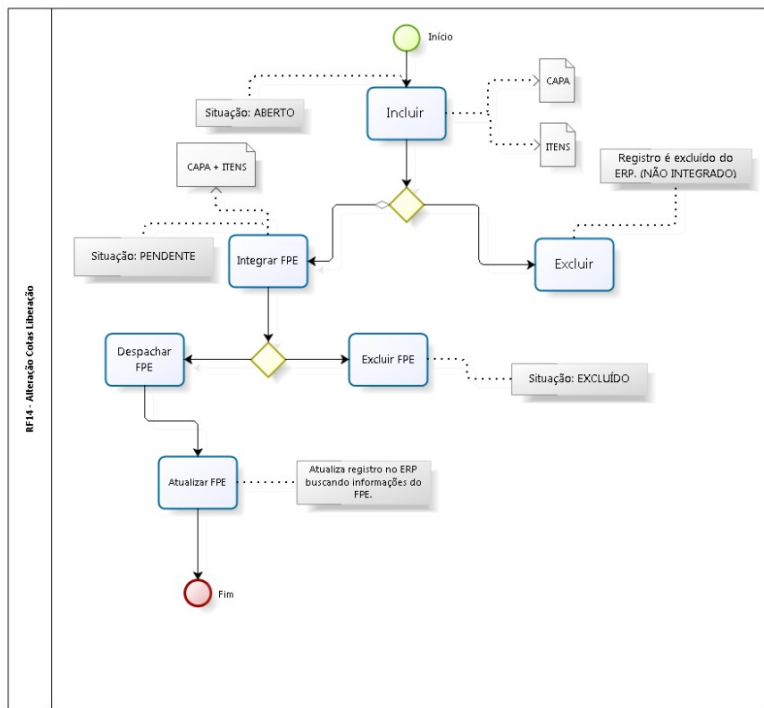
Esse documento tem como objetivo apresentar o macro processo do programa **14085 – Alteração Cotas Liberação**. Com esse processo mapeado e bem definido podemos entender o fluxo de trabalho da **Alteração Cotas Liberação** e validarmos futuras melhorias para um ambiente adequado. Sendo assim, a criação desse documento é essencial para o entendimento do contexto.

### 2. DESCRIÇÃO

	<b>Informações Principais</b>
<b>Objetivo</b>	<ul style="list-style-type: none"> <li><b><i>O programa possui as mesmas funções do módulo do FPE referente a alteração cotas liberação.</i></b></li> <li><b><i>Foi desenvolvido com intuito de realizar operações que possam integrar com o sistema FPE, eliminando o uso de dois sistemas e o retrabalho.</i></b></li> </ul>
<b>Tela</b>	
<b>Interessados</b>	<ul style="list-style-type: none"> <li><b><i>Roberto Geverson Camargo Moraes – TJRS</i></b></li> <li><b><i>João Albino Theobald – TJRS</i></b></li> <li><b><i>Robson Pereira da Silva – TJRS</i></b></li> <li><b><i>Cícero De Brito Kulmann – TJRS</i></b></li> <li><b><i>Matheus Plautz Prestes - THEMA</i></b></li> </ul>
<b>Localização</b>	<ul style="list-style-type: none"> <li><b><i>Menu do Usuário [ERP] → Orçamento – Operações → Alteração Cotas Liberação</i></b></li> </ul>
<b>Plataformas</b>	<ul style="list-style-type: none"> <li><b><i>ERP – Desktop (PB)</i></b></li> </ul>

<b>Vinculados</b>	<ul style="list-style-type: none"> <li>• <b>Alteração Cotas Liberação – Itens [PROGRAMA]</b></li> <li>• <b>Alteração Cotas Liberação – Despacho [PROGRAMA]</b></li> <li>• <b>Enviar para FPE [OPERAÇÃO]</b></li> <li>• <b>Excluir FPE [OPERAÇÃO]</b></li> <li>• <b>Despachar Cota [OPERAÇÃO]</b></li> <li>• <b>Atualizar Cota [OPERAÇÃO]</b></li> </ul>
<b>Integração</b>	<ul style="list-style-type: none"> <li>• <b>Enviar para FPE</b></li> <li>• <b>Excluir FPE</b></li> <li>• <b>Despachar Cota</b></li> <li>• <b>Atualizar Cota</b></li> </ul>

### 3. PROCESSO



**Imagem 3.0.0- Fluxo da Alteração Cotas Liberação**

No processo referente a imagem 3.0 podemos destacar os seguintes tópicos:

- **Incluir:** Necessário incluir a CAPA e seus ITENS antes de realizar a integração com o sistema FPE.
- **Excluir:** Ao excluir o registro o mesmo não existirá mais no ERP. Diferente do FPE que o registro passa para a situação “Excluído”.
- **Integrar FPE:** Após a inclusão dos dados da CAPA e seus ITENS é possível realizar a integração com o FPE. Essa ação envia os dados cadastrados no ERP para o FPE, passando sua situação para “Pendente”.
- **Excluir FPE:** Essa ação é apenas para os registros JÁ INTEGRADOS com o FPE. Nessa caso não é mais possível excluir o registro do sistema ERP e sim passar o mesmo para a situação “Excluído”.
- **Despachar FPE:** Após a inclusão do registro no FPE, é possível realizar o despacho, onde o usuário preencherá o texto e enviará automaticamente para o FPE realizar o devido despacho.
- **Atualizar FPE:** Essa ação serve para atualizar o registro no ERP. Após o despacho o FPE aguarda o atendimento da alteração da cota. Com isso, é necessário atualizar o registro no ERP para atualizá-lo como “atendido”.

## 4. VISÃO E DETALHAMENTO DAS SITUAÇÕES

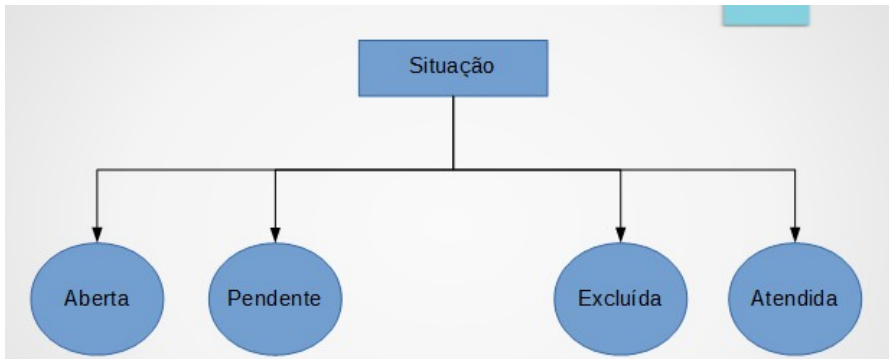


Imagem 4.0 .0- Fluxo das situações.

	<b>Características</b>
<b>Aberta</b>	<ul style="list-style-type: none"> <li>Primeira situação do registro no ERP.</li> <li>Os registros que não foram integrados com o FPE permanecem como <b>ABERTA</b>.</li> </ul>
<b>Pendente</b>	<ul style="list-style-type: none"> <li>Segunda situação do registro no ERP.</li> <li>Os registros que foram integrados com o FPE, passarão para a situação <b>PENDENTE</b>.</li> <li>Primeira situação do registro no sistema FPE.</li> </ul>
<b>Excluída</b>	<ul style="list-style-type: none"> <li>Os registros <b>JÁ</b> integrados não poderão ser excluídos do ERP. Logo eles passam para a situação <b>EXCLUÍDA</b> em ambos os sistemas (ERP e FPE).</li> </ul>
<b>Atendida</b>	<ul style="list-style-type: none"> <li>Quarta situação do registro no ERP.</li> <li>Os registros que forem despachados e já atendidos, passarão para a situação <b>ATENDIDA</b> assim que o usuário realizar a operação "Atualizar FPE".</li> </ul>

## 5. VINCULADOS

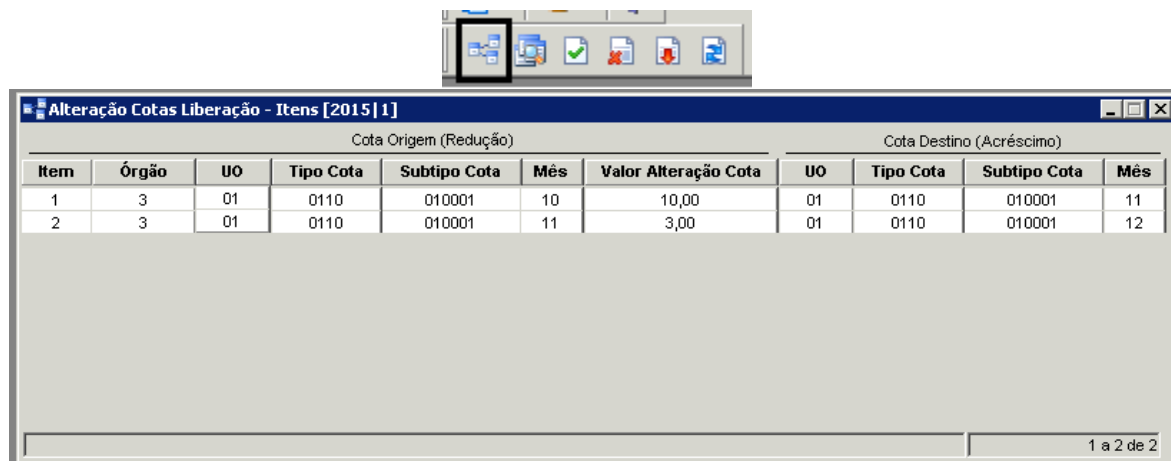


Imagem 5.0.0 – Tela vinculado - Itens

A imagem 5.0 mostra o vinculado referente aos itens da alteração cotas liberação. Esse vinculado tem como objetivo cadastrar os itens vinculados a capa.

Foi criada com a mesma abordagem da tela de itens do FPE.

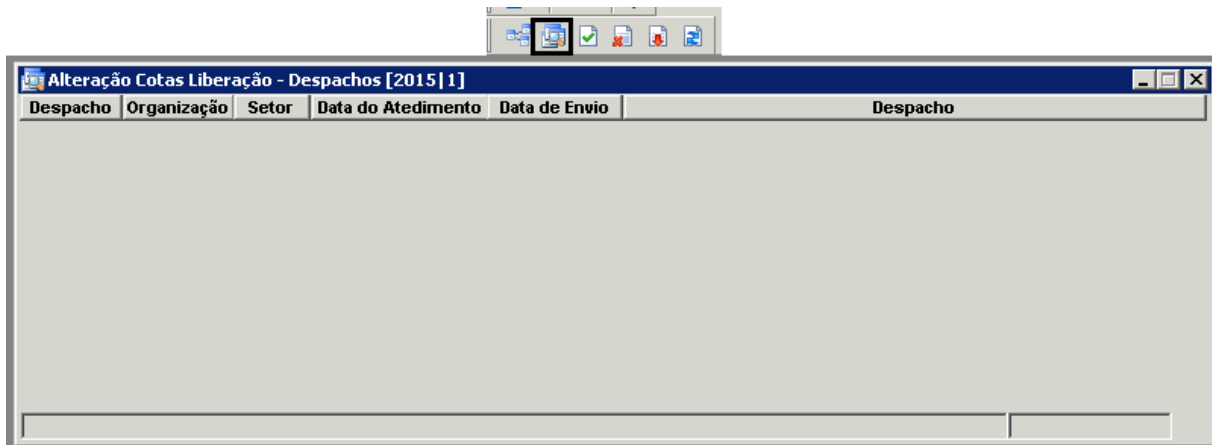


Imagem 5.1 .0- Tela vinculado - Despachos

A imagem 5.1 mostra os despachos referentes a alteração cotas liberação. Todos os despachos realizados estarão vinculados a esse programa.

## 6. INTEGRAÇÃO



Imagem 6.0.0 – Integrar FPE

- **Envio:** A integração “**Integrar FPE**” envia os dados do ERP (CAPA + ITENS) para o FPE.
- **Retorno:** Retorna o número cadastro do FPE e passa para a situação “**Pendente**”.
- **Erro:** Alteração cotas liberação não foi cadastrado no FPE e informa o erro para o usuário.



Imagem 6.1.0 – Excluir FPE

- **Envio:** A integração “**Excluir FPE**” enviar o comando excluir para o sistema FPE.
- **Retorno:** Retorna o aviso que foi excluído com sucesso e passa o registro para a situação “**Excluído**”.
- **Erro:** Alteração cotas liberação não excluí no FPE e informa o erro para o usuário.



Imagem 6.2.1 – Despacho FPE

- **Envio:** Envia para o FPE o comando “**despachar**”.
- **Retorno:** Não possui retorno.
- **Erro:** Alteração Cotas Liberação não despacha no FPE e informa o erro para o usuário.



Imagem 6.3.0 – Atualizar FPE

- **Envio:** Envia uma solicitação para buscar os dados no FPE.
- **Retorno:** Atualiza os dados no ERP de acordo com os dados retornados.
- **Erro:** Alteração cotas liberação não atualiza no ERP e informa o erro para o usuário.

## 7. Informações Adicionais – Demonstrativo Cotas

Junto com o programa **alteração cotas liberação**, também foi desenvolvido o programa **Demonstrativo Cotas Liberação**. Esse programa possui apenas o intuito de buscar as informações do FPE para o ERP, para apenas termos no ERP as informações referentes a cotas, conforme mostra a imagem 7.0.

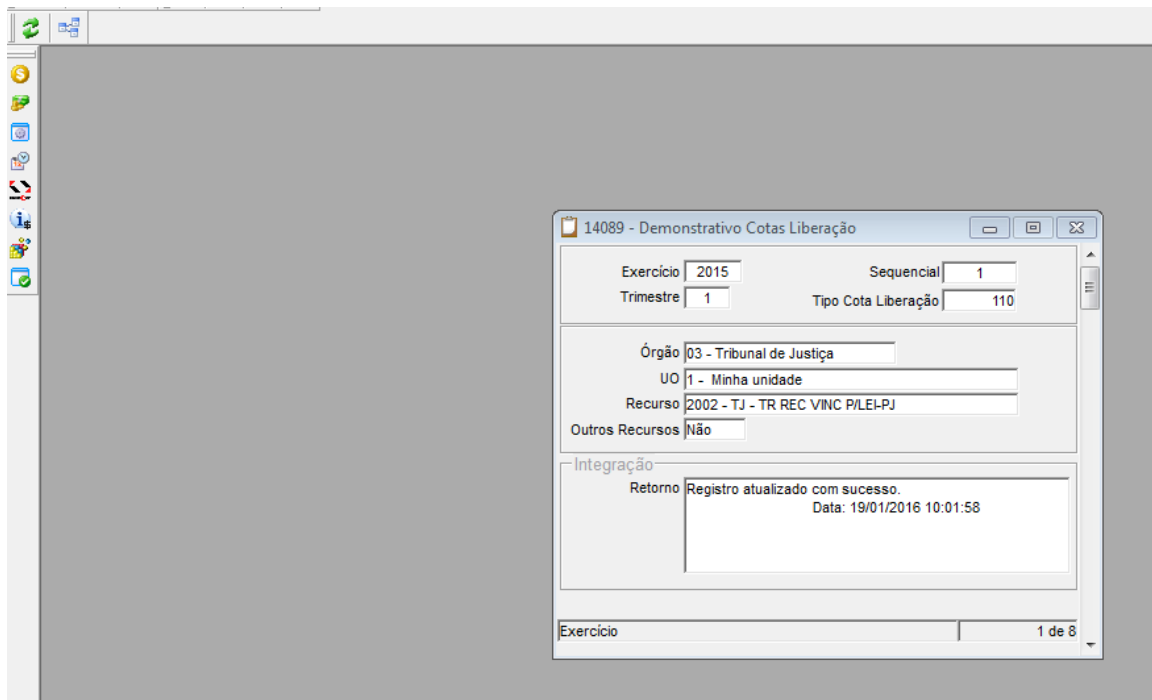


Imagem 7.0 – Demonstrativo Cotas Liberação

Esse programa possui dois vinculados:

- **Demonstrativo Cotas Liberação – Itens** → Mostra os itens vinculados a capa, conforme mostra a imagem 7.0.1.

Cliente: **TJRS**  
 Projeto: **RF14 – Alteração Cotas Liberação**  
 Artefato: Especificação Funcional  
 Responsável: **Matheus Plautz Prestes**

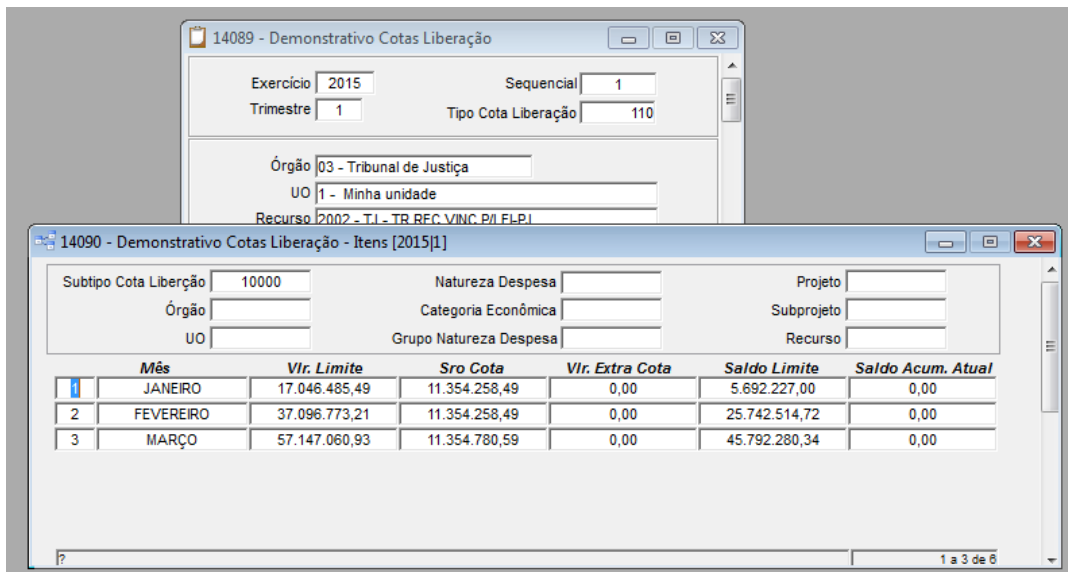


Imagem 7.0.1 – Demonstrativo Cotas Liberação – Itens

Para termos esses dados atualizados no ERP é necessário realizar uma importação dos dados, através do processo **Atualizar Demonstrativos Cotas – FPE**.

Conforme mostra a imagem 7.1, o processo de atualizar necessita dos parâmetros do webservice para buscar as informações no FPE. Após preencher **APENAS** os códigos referentes aos campos e apertar o botão **Importar**, o programa buscará os dados correspondente aos parâmetros e atualizará o ERP.

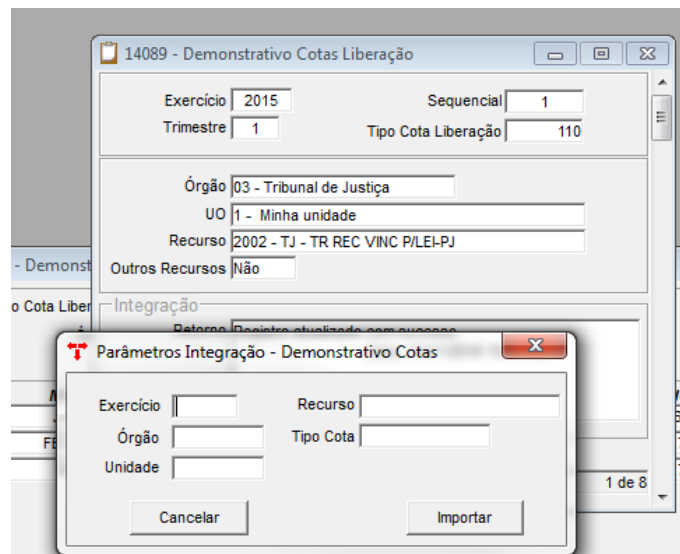


Imagem 7.1– Parâmetros Integração – Demonstrativo Cotas