

Cliente:	TJRS
Projeto:	RF16 – Programação de Pagamentos - FPE
Artefato:	Especificação Funcional
Responsável:	Matheus Plautz Prestes

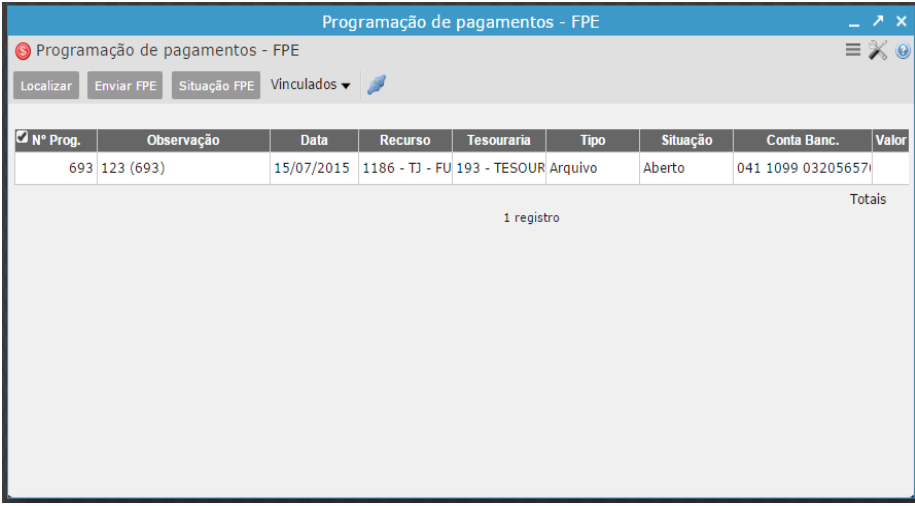
Especificação Funcional

RF16– Programação de Pagamentos - FPE

1. INTRODUÇÃO

Esse documento tem como objetivo apresentar o macro processo do programa 670888 (Programação de Pagamentos - FPE). Com esse processo mapeado e bem definido podemos entender o fluxo de trabalho do Programação de Pagamentos e validarmos futuras melhorias para um ambiente adequado. Sendo assim, a criação desse documento é essencial para o entendimento do contexto.

2. DESCRIÇÃO

	Informações Principais
Objetivo	<ul style="list-style-type: none"> • Esse programa foi desenvolvido para setor da Pagadoria do Tribunal de Justiça do Rio Grande do Sul. Tudo que ocorre hoje, na questão sistemática, é necessário ser realizada no sistema da PROCEGERS (FPE). • O programa criado no GRP possui o diferencial dos webservices na qual foram criados a fim de integrar o GRP com FPE, centralizando as operações dos usuários em apenas um sistema.
Tela	
Stakeholders	<p>Thema:</p> <ul style="list-style-type: none"> • Cesar Beck. • Alexandre Selau. • Matheus Prestes. <p>TJRS:</p> <ul style="list-style-type: none"> • Giovani Vieira. • José Scarpellini (DI). • Tiago Nunes (DI). • Joel Lopes (DI). • Ricardo de Bittencourt (Pagadoria). <p>PROCERGS:</p> <ul style="list-style-type: none"> • Marcio Barcarolo. (WebServices).
Localização	<ul style="list-style-type: none"> • GRP → Empenhos [Operações] → Programação de Pagamentos - FPE

Cliente:	TJRS
Projeto:	RF16 – Programação de Pagamentos - FPE
Artefato:	Especificação Funcional
Responsável:	Matheus Plautz Prestes

Plataformas	<ul style="list-style-type: none"> • Java WEB. • IReport – 5.6.0. (Relatórios)
Vinculados	<ul style="list-style-type: none"> • O programa possui 3 programas vinculados: <ul style="list-style-type: none"> ◦ Detalhamento Programação de Pagamentos. ◦ Detalhamento Programação de Pagamentos → Conta Programada. ◦ Gerar Pagamento / Agendamento. • O programa não possui relatórios vinculados.
Integração	<ul style="list-style-type: none"> • O programa possui 4 integrações com o FPE, segue abaixo: <ul style="list-style-type: none"> ◦ Enviar FPE. ◦ Situação FPE. ◦ Alterar. ◦ Gerar Pagamento/Agendamento → Salvar.

3. PROCESSO

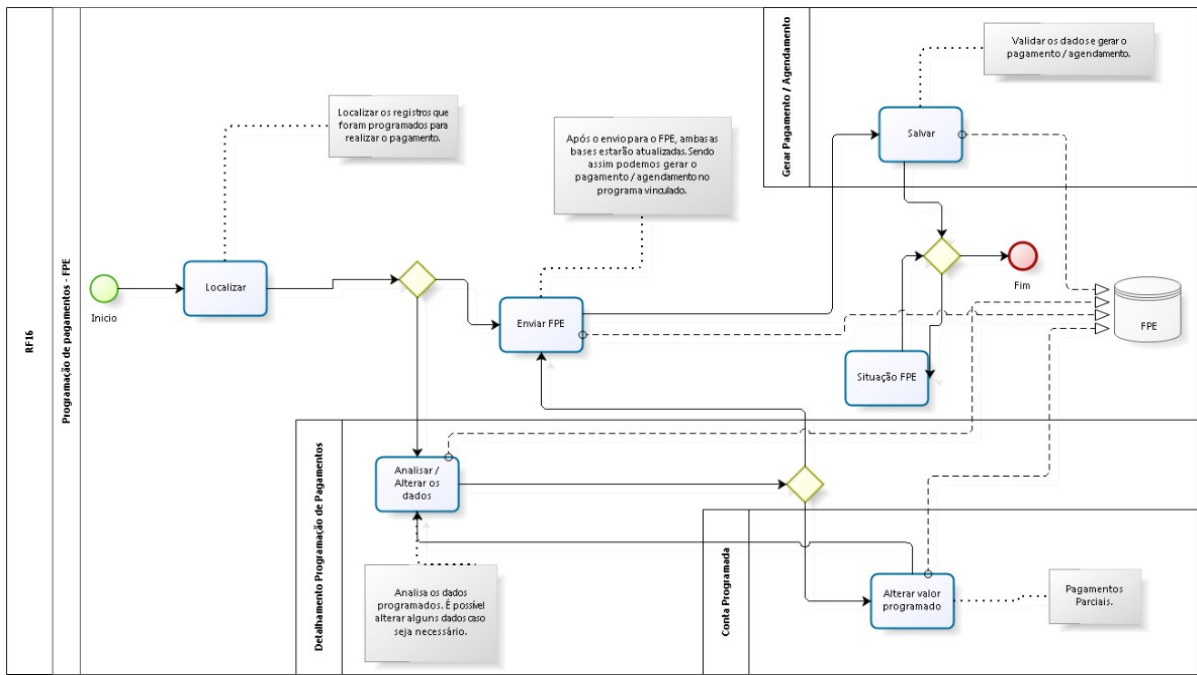


Imagem 3.0 – Processo Detalhado.

O processo tem o objetivo de mostrar o fluxograma do programa junto com as suas funcionalidades. A imagem 3.0 mostra quatro situações que abrangem a maior parte da funcionalidade na qual envolvem integração com o sistema FPE. Com base no diagrama podemos detalhar os seguintes processos principais:

Enviar FPE

Um dos principais processos é o “Enviar FPE”, onde ocorre a primeira integração com o sistema FPE. Ao selecionar um registro na tela de programação de pagamentos, é possível enviar para o FPE para que seja feita a programação do pagamento no sistema da PROCERGS. Essa ação é utilizada apenas para os registros com a situação “aberta”, pois nessa situação saberemos quais os registros que ainda devem ser integrados para que possamos ter as duas bases idênticas. Antes de enviar para o FPE uma programação de pagamento, o registro existirá apenas no GRP.

Cliente:	TJRS
Projeto:	RF16 – Programação de Pagamentos - FPE
Artefato:	Especificação Funcional
Responsável:	Matheus Plautz Prestes

Gerar Pagamento → Salvar

Quando temos um registro que encontra-se na situação “programado”, sabemos que o mesmo existe em ambas as bases. Nesses casos podemos gerar o pagamento através do programa vinculado.

Essa ação tem o objetivo de realizar o pagamento em ambas as bases. Entretanto é enviado primeiramente para o FPE e apenas será atualizado o pagamento no GRP após o pagamento efetivo no sistema da PROCERGS.

Alterar Valor Programado

No GRP podemos alterar as informações principais da programação de pagamento selecionado, tendo em vista que qualquer alteração realizado com registros que já foram integrados serão alterados em ambas as bases.

O principal motivo da alteração é com os casos que o usuário precisará realizar um pagamento parcial. Com isso é possível que o usuário altere o valor total e pague apenas uma parte do valor.

O valor pago efetivamente poderá passar por alguns processos diferentes dependendo do tipo de registro que está sendo pago (liquidação, STN, entre outros). Para essas questões deve-se analisar o processo de pagamento de cada tipo.

Situação FPE

O GRP realiza verificações ao entrar no programa, olhando se os registros já foram processado para atualizarmos o GRP, essas mesmas verificações automáticas ao entrar no programa poderão ser feitas manualmente através do botão “Situação FPE”.

Logo, a ação “Situação FPE” é uma verificação de dados que ocorre quando estamos aguardando um processamento de um pagamento no FPE.

4. VISÃO E DETALHAMENTO DAS SITUAÇÕES

A visão abaixo nos mostrará as possíveis situações de uma STN.

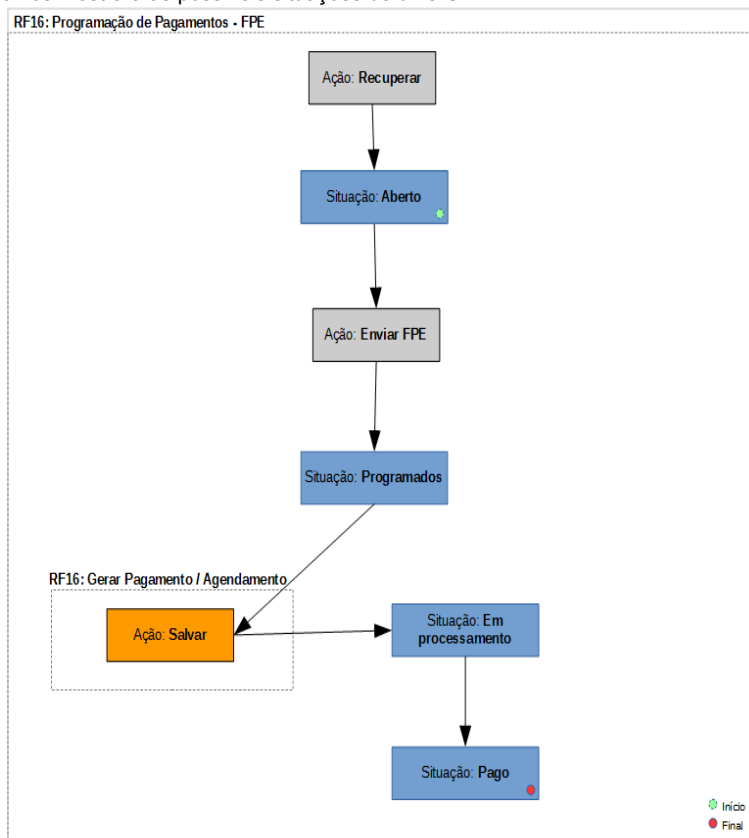


Imagem 4.0 – Visão de situações do Contas a Pagar - FPE.

Cliente:	TJRS
Projeto:	RF16 – Programação de Pagamentos - FPE
Artefato:	Especificação Funcional
Responsável:	Matheus Plautz Prestes

Para cada situação podemos realizar algumas ações. Na tabela abaixo mostraremos as características principais das delas:

	Características
Aberto	<ul style="list-style-type: none"> • Todos os registros programados ficarão como aberto no primeiro momento até que aconteça a primeira integração com o sistema FPE. • Essa situação indica que não ocorreu nenhuma integração ainda com o registro. • A situação "aberto" é a primeira situação do GRP.
Programados	<ul style="list-style-type: none"> • Após enviar para o FPE a programação, o GRP altera a situação do registro de "aberto" para "programados". • A situação "programados" é a primeira situação do FPE.
Validado	<ul style="list-style-type: none"> • Foi colocado no GRP apenas por existências no FPE. Entretanto no processo principal não ocorre situações na qual o registro fique como "validado" no GRP.
Pago	<ul style="list-style-type: none"> • No momento de gerar o pagamento o sistema envia para o FPE e fica aguardando realizar o pagamento. O registro ficará como pago somente quando processado no FPE e pago efetivamente. • Existem situação que os itens foram pagam com rejeição, mas a capa principal ficará como "Pago". • Essa situação é a última do registro.
Em Processamento	<ul style="list-style-type: none"> • Quando é enviado para o FPE a geração do pagamento, o sistema ficará em alguns instantes na situação "Em Processamento". • Após o término do processamento o sistema verificará a situação do FPE e atualizará a situação para "Pago".

5. VINCULADOS

O programa principal possui 3 vinculados, segue abaixo:

- **Detalhamento Programação de Pagamentos (Programa):** Para entrar nesse vinculado é necessário apertar no número da transação do registro. Ao entrar podemos verificar outras informações gerais e mais específicas referente ao registro selecionado.
Através desse programa podemos alterar alguns dados referente a programação. Se o registro já estiver integrado haverá uma alteração em ambas as bases (GRP – FPE).
Na imagem 5.0 podemos visualizar o layout da tela:

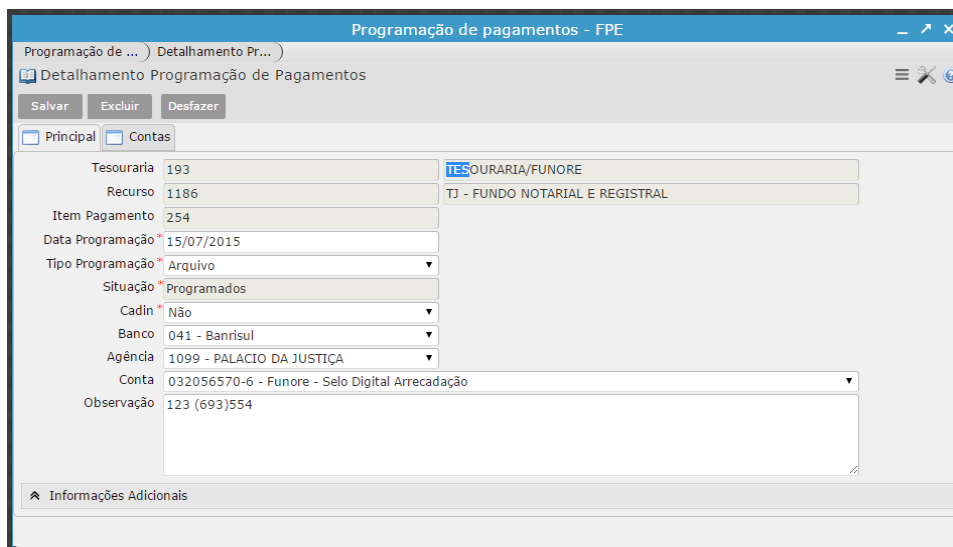


Imagem 5.0 – Programação de pagamentos – FPE (Vinculado)

Cliente:	TJRS
Projeto:	RF16 – Programação de Pagamentos - FPE
Artefato:	Especificação Funcional
Responsável:	Matheus Plautz Prestes

- Conta Programada (Programa):** Esse programa é o vinculado do programa Detalhamento de Programação de Pagamentos. Para acessá-lo é necessário apertar no número da transação da conta selecionada.
 O objetivo desse vinculado é mostrar o valor que foi programado para ser pago. Com isso podemos alterar o valor e pagarmos parcialmente.
 Na imagem 5.0.1 podemos visualizar o layout da tela:

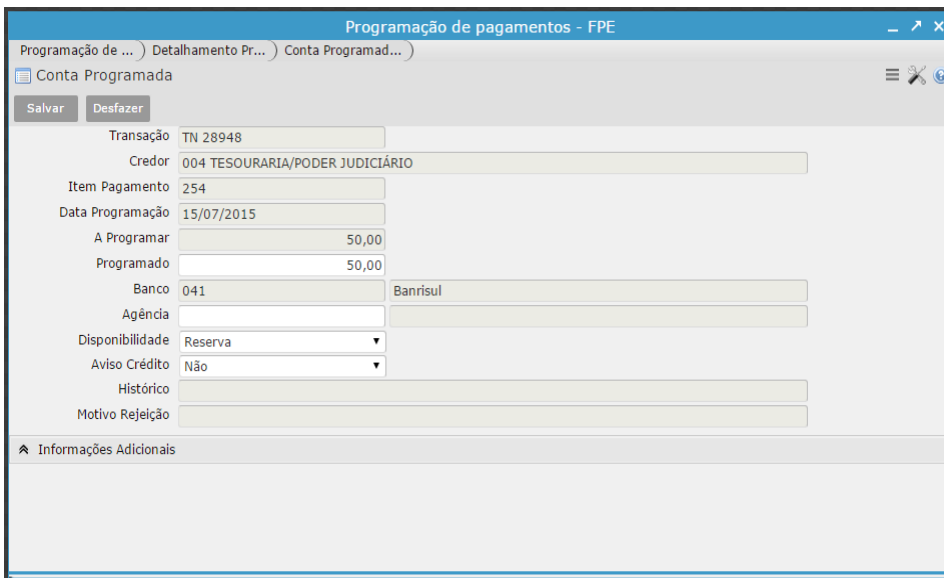


Imagem 5.0.1 – Conta Programada (Vinculado)

- Gerar Pagamento/Agendamento:** Esse vinculado tem o objetivo de pagar/agendar o pagamento programado efetivamente. Primeiramente será enviado para o FPE para realizar o pagamento, na existência de erros, o GRP não criará o pagamento até que seja retornado do FPE a situação de pago.

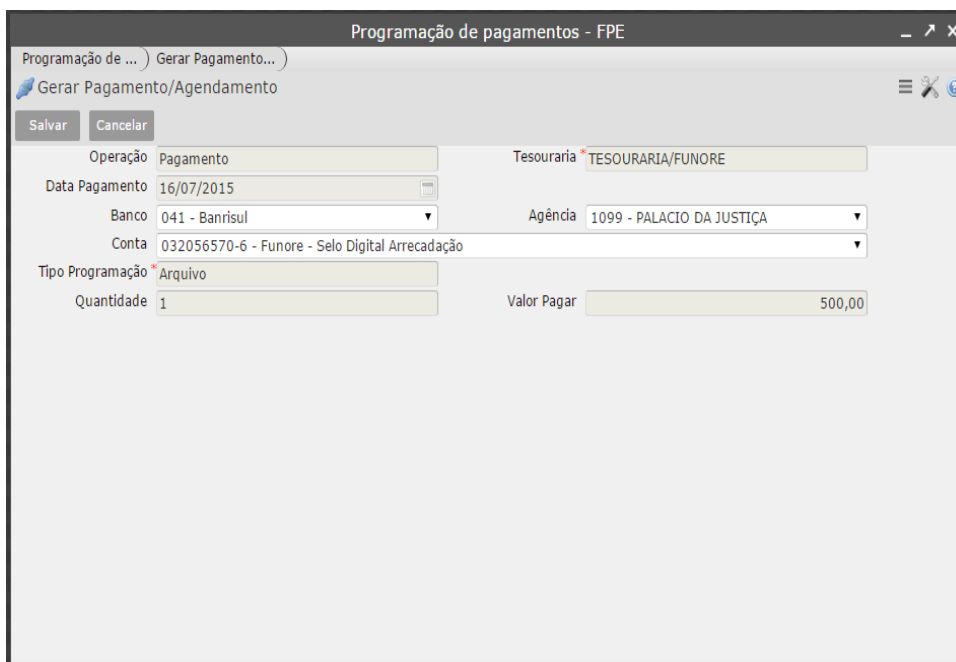


Imagem 5.1 – Conta Programada (Vinculado)

6. INTEGRAÇÃO

O desenvolvimento da RF16 – Programação de Pagamento - FPE tem como foco principal as integrações com o sistema FPE (PROCERGS). Para cada integração que existe no GRP ocorre um processo background onde envia os dados necessários para o outro sistema, a fim de manter integridade entre os dados das duas pontas, pois tudo que acontece no GRP deve também ocorrer no FPE.

Na RF16 todo e qualquer processo descrito abaixo não possui um controle na ocorrência de problemas no processo de integração. Logo devemos estar ciente e sempre validarmos as exceções que podem ocorrer durante o uso do sistema, pois cada problema de integração deverá ser resolvido pontualmente.

Conhecendo o processo geral do Programação de Pagamento - FPE, podemos detalhar abaixo as 5 integrações com o FPE:

- **Enviar FPE:** Envia apenas os registros que estão na situação “aberto”. No primeiro momento a programação de pagamento é feita apenas no GRP, após realizar essa integração com o FPE, ambas as bases estarão idênticas.
- **Situação FPE:** Verifica a situação do registro no FPE. Caso esteja diferente é atualizado no GRP para que ambas as bases tenham o mesmo registro com os dados idênticos.
- **Alterar:** Essa integração se baseia nos dados que já estão integrados, com isso, através dos programas vinculados (Detalhamento Programação de pagamentos e Conta Programada), podemos alterar os dados no GRP e, ao salvar, o sistema vai alterar primeiramente no FPE, se não houver problemas, as alterações serão salvas com sucesso. Caso contrário o FPE informará o motivo da inconsistência.
- **Gerar Pagamento/Agendamento → Salvar:** Quando o registro selecionado estiver na situação “Programado” podemos gerar o pagamento e enviar para o FPE através do vinculado Gerar Pagamento / Agendamento.
- **Verificação dos dados:** Essa integração ocorre através de processos background, na qual não é visível para o usuário. O objetivo é manter os dados integrados e garantir que os mesmos não estejam diferentes entre as duas bases (GRP – FPE).
Essa integração é automática e será executada em períodos planejados. Entretanto o usuário poderá verificar os dados através da integração **Situação FPE**, onde realiza a mesma operação de verificação/validação.

7. DIAGRAMA ESTRUTURAL

A imagem 6.0 nos mostra a parte estrutural do Programação de Pagamento - FPE dentro do GRP .

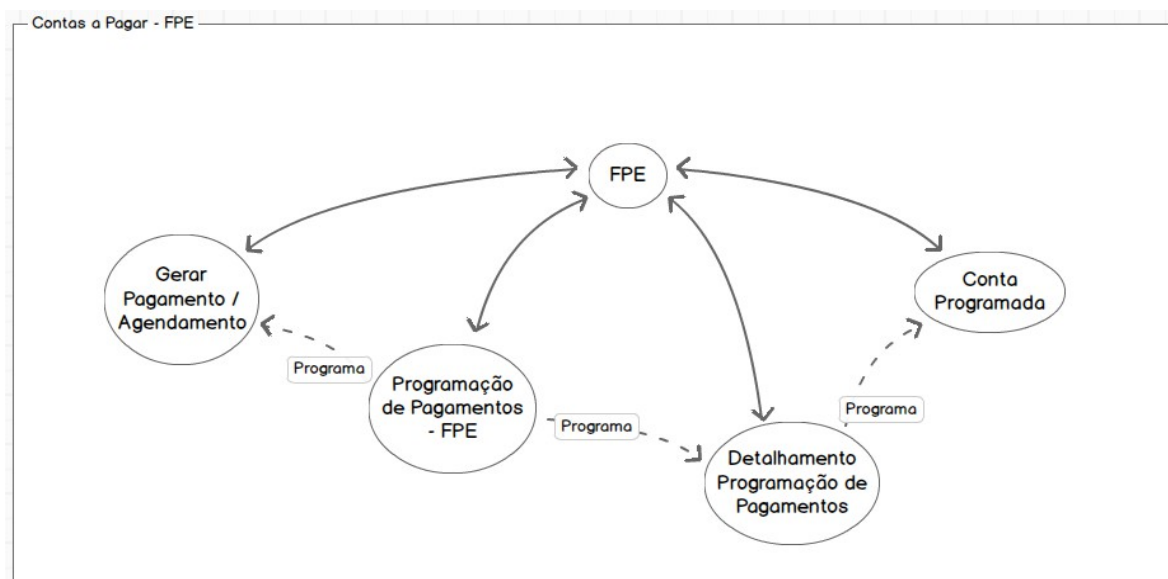


Imagem 6.0 – Diagrama estrutural do Programação de Pagamento – FPE.